

**SECRETARIA DE GESTÃO ESTRATÉGICA
NÚCLEO DE GESTÃO ESTRATÉGICA**

RELATÓRIO ENASP Nº 06/2014/NGE-SGE/CNMP

Brasília, 16 de julho de 2014.

A Sua Excelência o Senhor

WALTER DE AGRA JÚNIOR

Conselheiro do Conselho Nacional do Ministério Público

Assunto: Relatório Mensal de Acompanhamento do Inqueritômetro/ENASP

Senhor Conselheiro,

O Núcleo de Gestão Estratégica – NGE vem por meio deste apresentar a taxa de cumprimento da meta 2, que visa concluir todos os inquéritos e procedimentos que investigam homicídios dolosos instaurados até 31 de dezembro de 2007, até 31 de dezembro de 2008 e até 31 de dezembro de 2009, definidos pela Estratégia Nacional de Justiça e Segurança Pública (ENASP), contemplando os meses de abril de 2011 a julho de 2014¹.

Os números foram gerados com dados adquiridos por meio de extração do banco de dados do Inqueritômetro no portal do CNMP no dia 16/07/2014.

A Taxa de Cumprimento de Meta é calculada pela seguinte fórmula:

$$\text{Taxa de Cumprimento de Meta} = \frac{\text{Produtividade Acumulada até o mês de referência}}{\text{Estoque Inicial}} \times 100$$

META 2, ATÉ 2007

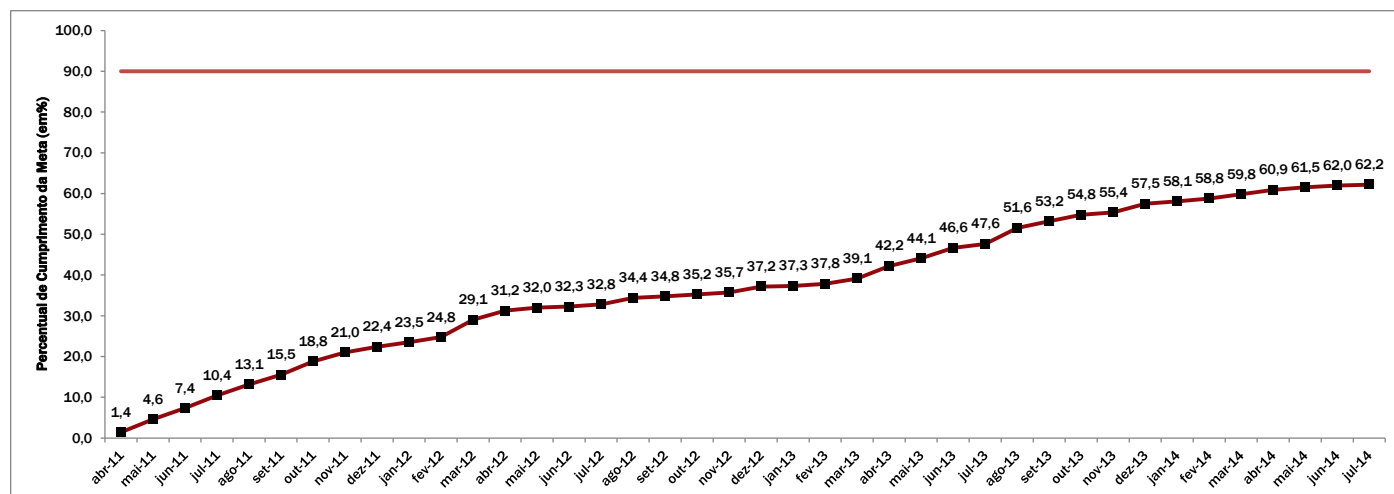
Na análise da Tabela 1 e Gráfico 1, observa-se que a taxa de cumprimento da meta 2, até 2007, considerando todas as Unidades, Brasil, aumenta de forma lenta. Em julho de 2014¹, o incremento preliminar da taxa foi de 0,2% em relação ao mês de junho e menos de 15% em relação ao mesmo mês do ano de 2013. A taxa está apresentando certa estabilidade, com aumentos bastante reduzidos. A taxa de 62,2% ainda se encontra distante da meta mínima de 90% de inquéritos e procedimentos que investigam homicídios dolosos concluídos.

¹ Os dados referentes ao mês de julho de 2014 são preliminares, pois as informações do Inqueritômetro deverão ser atualizadas até o 15º dia do mês subsequente ao mês a que se referem.

Tabela 1. Taxa de Cumprimento da Meta 2, até 2007, por Região e Unidade dos Ministérios Públicos, abril de 2011 a julho de 2014¹.

REGIÃO/ UNIDADE	Taxa de Cumprimento de Meta 2, até 2007 - Inqueritômetro																																																																																																																																																																																																																																																																																																																																																																																																																																																																																																																																																																																																																																																																																																																																																																																																																																																																																																																																																																																																																																																																																																																																																																																																																																																																																																																
	Inquéritos																																																																																																																																																																																																																																																																																																																																																																																																																																																																																																																																																																																																																																																																																																																																																																																																																																																																																																																																																																																																																																																																																																																																																																																																																																																																																																																
	Estoque Inicial	Estoque Atual	Evolução da meta (em %)																																																																																																																																																																																																																																																																																																																																																																																																																																																																																																																																																																																																																																																																																																																																																																																																																																																																																																																																																																																																																																																																																																																																																																																																																																																																																																														
			abr-11	mai-11	jun-11	jul-11	ago-11	set-11	out-11	nov-11	dez-11	jan-12	fev-12	mar-12	abr-12	mai-12	jun-12	jul-12	ago-12	set-12	out-12	nov-12	dez-12	jan-13	fev-13	mar-13	abr-13	mai-13	jun-13	jul-13	ago-13	set-13	out-13	nov-13	dez-13	jan-14	fev-14	mar-14	abr-14	mai-14	jun-14	jul-14																																																																																																																																																																																																																																																																																																																																																																																																																																																																																																																																																																																																																																																																																																																																																																																																																																																																																																																																																																																																																																																																																																																																																																																																																																																																							
MPU																																																																																																																																																																																																																																																																																																																																																																																																																																																																																																																																																																																																																																																																																																																																																																																																																																																																																																																																																																																																																																																																																																																																																																																																																																																																																																																	

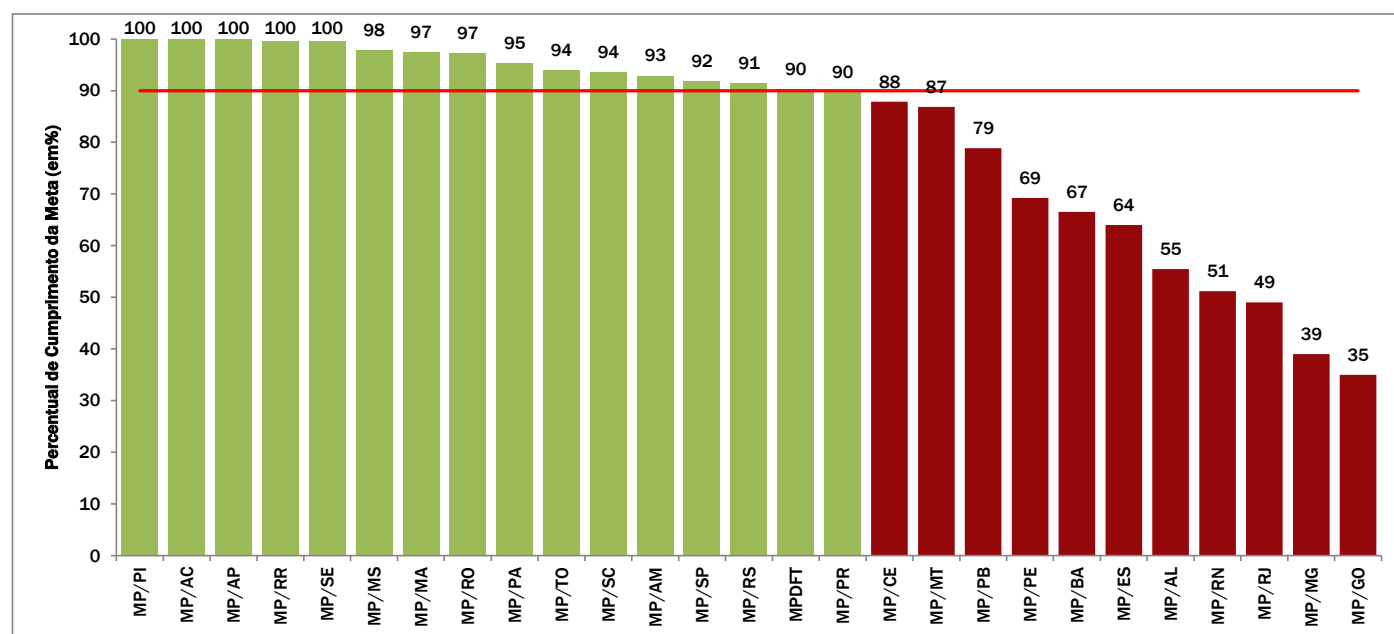
Gráfico 1. Taxa de Cumprimento da Meta 2, até 2007, acumulada, Brasil, abril de 2011 a julho de 2014¹.



No Gráfico 2, nota-se que até o momento **16** Ministérios Públicos dentre os 27, representados pelas colunas verdes, atingiram ou superaram a meta de 90% de conclusão dos inquéritos instaurados até 31 de dezembro de 2007. São os mesmos Ministérios Públicos observados no mês de junho, com a adição de dois Ministérios Públicos, do Distrito Federal e Territórios e do Estado do Paraná. Houve um pequeno aumento na taxa de cumprimento da meta nos Ministérios Públicos que ainda não se encontram dentro da meta de 90%. Isso demonstra que há progresso na conclusão de inquéritos e procedimentos que investigam homicídios dolosos. Os 16 Ministérios Públicos com taxa acima da meta são:

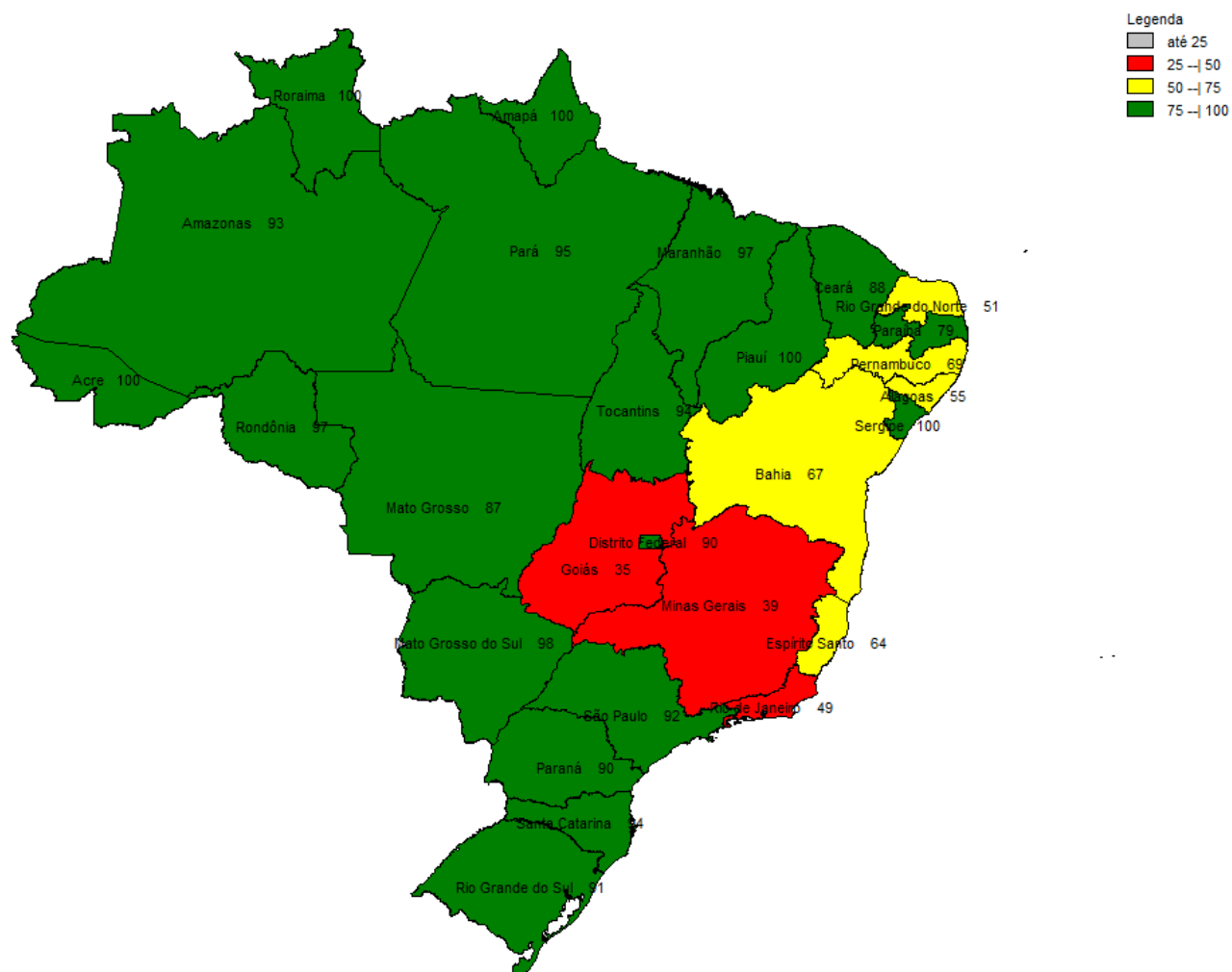
- Região Sudeste: MP/SP;
- Região Sul: MP/RS, MP/SC e MP/PR;
- Região Centro-Oeste: MP/MS e MP/DF;
- Região Nordeste: MP/SE, MP/MA e MP/PI;
- Região Norte: MP/AC, MP/AM, MP/AP, MP/PA, MP/RO, MP/RR e MP/TO.

Gráfico 2. Taxa de Cumprimento da Meta 2, até 2007, por Ministério Público, até julho de 2014¹.



É possível observar, no Gráfico 3, que 24 Ministérios Públicos já concluíram pelo menos 50% dos inquéritos e procedimentos que investigam homicídios dolosos, Estados em verde e em amarelo. Destaca-se que todas as Unidades do MP concluíram pelo menos 25% de seu estoque inicial e todas as Unidades da região norte e sul já alcançaram pelo menos 75% da meta, todos os seus estados estão em verde no mapa.

Gráfico 3. Cartograma para o Cumprimento da Meta 2, até 2007, por Ministério Público, até julho de 2014¹.



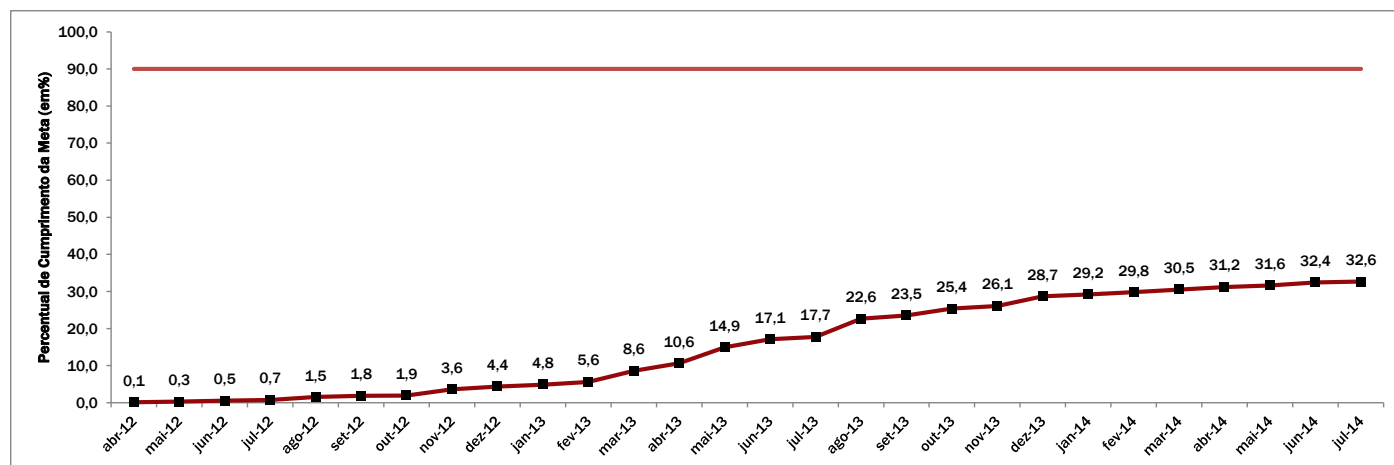
META 2, ATÉ 2008

A análise da Tabela 2 e Gráfico 4 mostra que a taxa de cumprimento da meta 2, até 2008, ainda apresenta baixa adesão pelos Ministérios Públicos. Em julho de 2014¹ a taxa preliminar é de 32,6%, ou seja, praticamente se manteve estável em relação ao mês anterior. É possível notar um crescimento lento da taxa de cumprimento da meta, semelhante à meta até 2007. Nos últimos 12 meses o incremento na taxa de cumprimento foi de aproximadamente 15% em ambas as metas de 2007 e 2008.

Tabela 2. Taxa de Cumprimento da Meta 2, até 2008, por Região e Unidade dos Ministérios Públicos, abril de 2012 a julho de 2014¹.

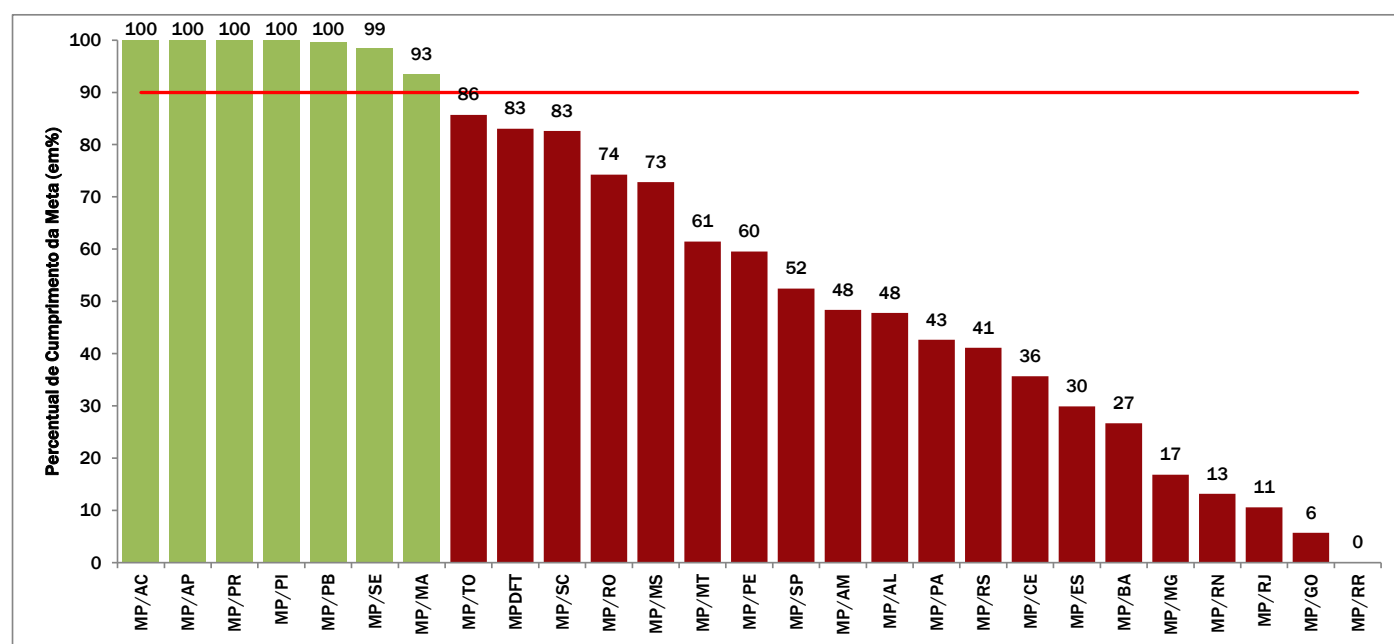
Taxa de Cumprimento de Meta 2, até 2008 - Inqueritômetro																																
REGIÃO / UNIDADE	Inquéritos																															
	Estoque Inicial	Estoque Atual	Evolução da meta (em %)																													
			abr-12	mai-12	jun-12	jul-12	ago-12	set-12	out-12	nov-12	dez-12	jan-13	fev-13	mar-13	abr-13	mai-13	jun-13	jul-13	ago-13	set-13	out-13	nov-13	dez-13	jan-14	fev-14	mar-14	abr-14	mai-14	jun-14	jul-14		
MPU																																
MP/DF	289	49	8,7	15,9	23,2	29,8	33,9	37,4	39,4	42,2	44,3	44,3	48,4	52,6	56,4	61,2	63,7	64,0	67,5	68,9	70,9	73,4	76,5	76,8	76,8	80,3	81,0	82,0	83,0	83,0		
Centro-Oeste																																
MP/GO	840	792	0,0	0,0	0,0	0,0	0,0	0,0	0,0	0,0	0,1	0,1	0,1	0,1	0,1	0,1	5,2	5,2	5,2	5,2	5,2	5,5	5,5	5,5	5,5	5,5	5,5	5,5	5,5	5,5	5,7	
MP/MS	276	75	0,0	0,0	3,6	11,6	11,6	11,6	11,6	26,4	26,4	55,1	56,9	56,9	56,9	63,4	63,4	63,4	63,4	63,4	68,5	69,6	69,6	69,9	69,9	69,9	70,3	70,7	72,8	72,8		
MP/MT	415	160	3,6	8,2	10,4	10,8	15,9	19,8	21,0	21,4	21,4	21,4	31,1	33,7	35,4	42,4	45,5	48,7	49,9	54,7	57,3	57,8	60,2	60,2	61,0	61,0	61,4	61,4	61,4	61,4	61,4	
Nordeste																																
MP/AL	1.237	646	0,0	0,0	0,0	0,0	0,1	0,1	0,1	0,1	0,6	0,6	0,6	11,2	15,6	22,3	31,1	32,7	33,4	36,1	39,2	40,1	40,8	42,9	42,9	44,1	45,4	47,1	47,1	47,1	47,8	
MP/BA	2.558	1.876	0,0	0,0	1,3	1,6	1,9	1,9	2,5	2,6	2,9	2,9	3,0	3,2	3,3	3,6	4,3	4,7	5,9	5,9	12,8	17,1	18,9	18,9	21,1	23,5	23,9	24,6	24,6	24,6	26,7	
MP/CE	426	274	0,0	0,0	0,7	1,4	2,3	3,3	3,8	5,2	5,2	5,4	14,1	16,0	20,7	23,0	24,9	27,2	28,2	29,8	30,3	30,3	31,0	32,2	33,6	35,2	35,2	35,2	35,7	35,7		
MP/MA	990	65	0,0	0,0	0,0	0,0	0,0	0,0	0,0	0,0	0,0	0,0	0,0	0,0	0,2	0,2	0,2	0,2	93,4	93,4	93,4	93,4	93,4	93,4	93,4	93,4	93,4	93,4	93,4	93,4		
MP/PB	236	1	0,0	7,2	7,2	7,2	7,2	7,2	10,6	10,6	19,5	19,5	22,5	28,8	32,6	32,6	64,0	69,9	80,5	80,5	80,5	83,9	83,9	83,9	92,4	92,4	99,6	99,6	99,6	99,6		
MP/PE	1.644	665	0,0	0,0	0,0	0,0	0,0	0,0	0,0	0,0	0,0	0,0	0,0	0,0	0,0	0,0	1,6	1,8	23,3	25,2	35,0	35,0	52,9	52,9	52,9	52,9	52,9	52,9	59,5	59,5		
MP/PI	41	0	0,0	0,0	0,0	0,0	0,0	0,0	0,0	0,0	0,0	0,0	0,0	0,0	0,0	0,0	58,5	58,5	58,5	58,5	58,5	58,5	58,5	82,9	82,9	82,9	82,9	100,0	100,0	100,0		
MP/RN	129	112	0,0	0,0	0,0	0,8	4,7	4,7	4,7	4,7	4,7	7,0	7,0	8,5	9,3	11,6	11,6	11,6	11,6	11,6	11,6	11,6	11,6	11,6	11,6	11,6	12,4	12,4	13,2	13,2	13,2	
MP/SE	67	1	0,0	0,0	3,0	10,4	14,9	14,9	16,4	17,9	47,8	53,7	58,2	73,1	79,1	80,6	80,6	80,6	80,6	80,6	92,5	95,5	98,5	98,5	98,5	98,5	98,5	98,5	98,5	98,5	98,5	
Norte																																
MP/AC	49	0	0,0	2,0	2,0	2,0	4,1	4,1	4,1	4,1	4,1	100,0	100,0	100,0	100,0	100,0	100,0	100,0	100,0	100,0	100,0	100,0	100,0	100,0	100,0	100,0	100,0	100,0	100,0	100,0	100,0	
MP/AM	93	48	0,0	0,0	0,0	0,0	0,0	0,0	0,0	0,0	0,0	0,0	0,0	0,0	0,0	0,0	0,0	0,0	0,0	0,0	0,0	0,0	0,0	0,0	0,0	0,0	0,0	48,4	48,4	48,4	48,4	
MP/AP	2	0	0,0	0,0	0,0	0,0	0,0	0,0	100,0	100,0	100,0	100,0	100,0	100,0	100,0	100,0	100,0	100,0	100,0	100,0	100,0	100,0	100,0	100,0	100,0	100,0	100,0	100,0	100,0	100,0	100,0	100,0
MP/PA	2.202	1.263	0,0	0,0	0,0	0,0	0,0	0,0	0,0	0,0	0,0	0,0	4,5	38,1	38,1	38,1	38,1	38,1	42,0	42,0	42,0	42,0	42,2	42,5	42,5	42,5	42,5	42,6	42,6	42,6	42,6	
MP/RO	723	186	0,0	0,0	0,0	0,0	0,0	0,0	0,0	57,5	62,9	62,9	62,9	70,5	70,5	70,5	70,5	70,5	70,5	70,5	70,5	70,5	70,5	70,5	70,5	70,5	70,8	70,8	70,8	74,3	74,3	
MP/RR	236	236	0,0	0,0	0,0	0,0	0,0	0,0	0,0	0,0	0,0	0,0	0,0	0,0	0,0	0,0	0,0	0,0	0,0	0,0	0,0	0,0	0,0	0,0	0,0	0,0	0,0	0,0	0,0	0,0	0,0	
MP/TO	70	10	0,0	0,0	5,7	5,7	21,4	21,4	21,4	21,4	21,4	21,4	28,6	28,6	60,0	62,9	62,9	65,7	75,7	78,6	78,6	78,6	80,0	80,0	80,0	80,0	82,9	85,7	85,7	85,7		
Sudeste																																
MP/ES	1.886	1.322	0,0	0,0	0,0	0,0	0,0	0,0	0,0	0,0	2,8	2,8	2,8	2,8	3,0	6,3	7,3	7,4	11,0	12,0	13,9	14,2	14,6	16,3	16,3	24,5	26,4	29,0	29,9	29,9	29,9	
MP/MG	4.106	3.415	0,0	0,0	0,0	0,0	0,0	0,0	0,0	0,0	0,0	0,0	0,1	0,1	0,1	0,5	1,1	2,0	3,0	5,4	8,1	9,8	13,5	13,5	15,2	15,2	16,3	16,8	16,8	16,8	16,8	
MP/RJ	11.508	10.294	0,0	0,0	0,0	0,0	1,2	1,2	1,2	1,2	1,2	1,2	1,2	1,2	5,7	5,7	6,2	7,0	7,5	8,1	8,5	8,5	9,4	9,6	9,9	9,9	10,4	10,5	10,5	10,5	10,5	
MP/SP	1.756	835	0,0	0,0	0,0	0,0	0,0	0,0	0,0	0,1	0,1	0,1	0,8	1,6	2,9	36,1	52,4	52,4	52,4	52,4	52,4	52,4	52,4	52,4	52,4	52,4	52,4	52,4	52,4	52,4	52,4	
Sul																																
MP/PR	1.024	0	0,0	0,0	0,0	0,0	6,3	13,3	13,3	20,0	30,1	33,5	35,6	39,0	41,4	44,4	49,1	49,1	57,1	60,3	62,2	64,7	89,8	97,7	100,0	100,0	100,0	100,0	100,0	100,0	100,0	
MP/RS	2.061	1.214	0,0	0,0	0,0	0,0	0,0	0,0	0,0	1,2	1,5	1,5	2,0	2,0	2,0	32,8	33,2	33,2	33,9	33,9	34,5	34,5	34,5	34,5	34,5	34,5	34,5	34,5	40,0	41,1	41,1	
MP/SC	115	20	0,0	0,0	2,6	8,7	21,7	29,6	29,6	36,5	39,1	40,0	40,9	52,2	55,7	60,0	63,5	69,6	69,6	69,6	73,0	73,0	80,9	80,9	80,9	80,9	80,9	80,9	81,7	81,7	82,6	82,6
BRASIL	34.979	23.559	0,1	0,3	0,5	0,7	1,5	1,8	1,9	3,6	4,4	4,8	5,6	8,6	10,6	14,9	17,1	17,7	22,6	23,5	25,4	26,1	28,7	29,2	29,8	30,5	31,2	31,6	32,4	32,6	32,6	

Gráfico 4. Taxa de Cumprimento da Meta 2, até 2008, acumulada, Brasil, abril de 2012 a julho de 2014¹.



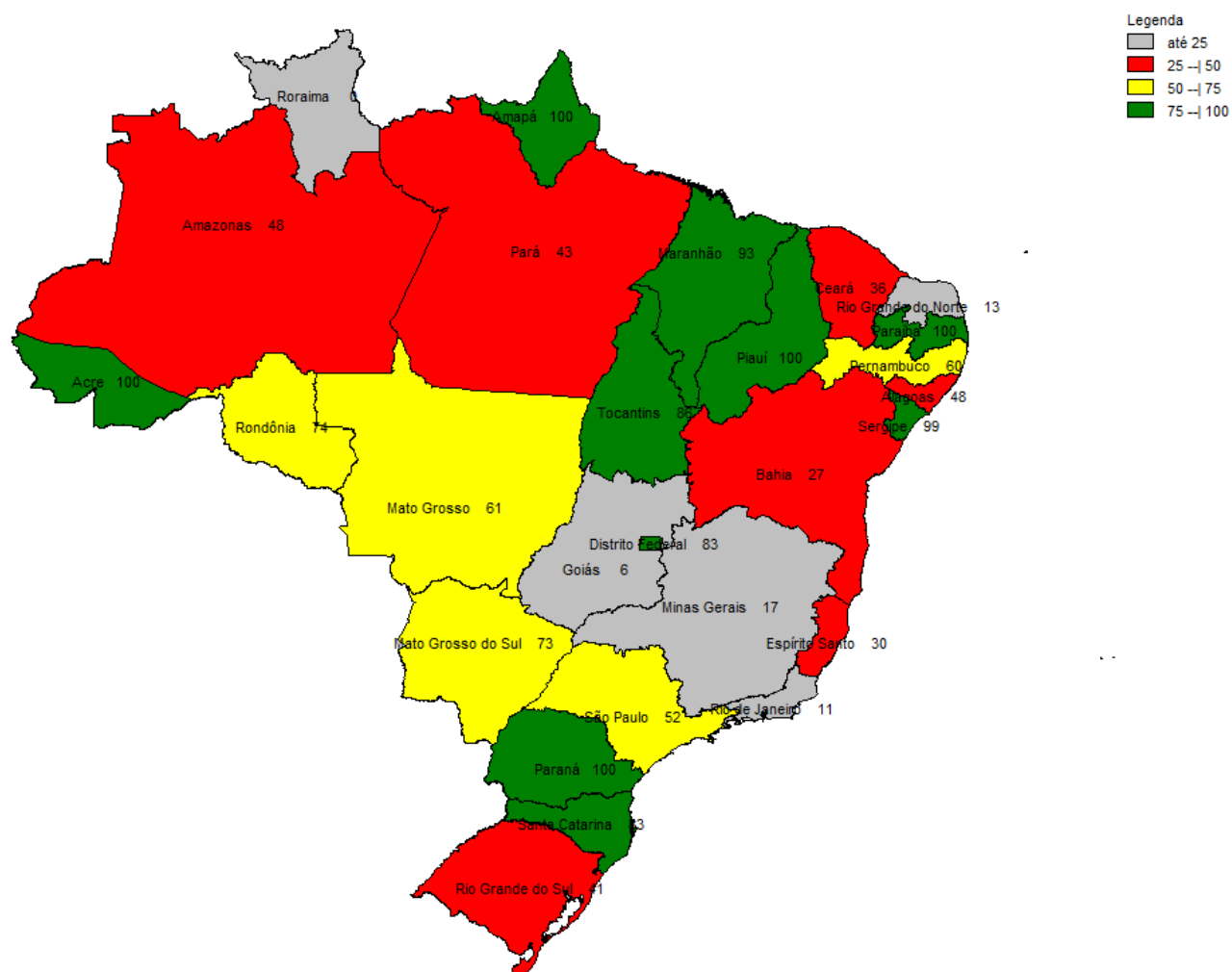
No Gráfico 5, nota-se que apenas 7 Unidades, MP/AC, MP/AP, MP/PR, MP/PI, MP/PB, MP/SE e MP/MA, representados pelas colunas verdes, superaram a meta de 90% de conclusão dos inquéritos instaurados até 31 de dezembro de 2008. Não houve, porém, uma mudança expressiva das taxas de cumprimento da meta em relação ao mês anterior. Destaca-se apenas o Ministério Público do Estado de Roraima, que é o único a apresentar uma taxa de 0% do cumprimento da meta.

Gráfico 5. Taxa de Cumprimento da Meta 2, até 2008, por Ministério Público, abril de 2012 a julho de 2014¹.



O Gráfico 6 exemplifica melhor a baixa adesão dos Ministérios Públicos, onde cinco Ministérios Públicos ainda não cumpriram pelo menos 25% dos inquéritos e procedimentos que investigam homicídios dolosos, enquanto 12 Ministérios Públicos cumpriram entre 25% e 75% da meta.

Gráfico 6. Cartograma para o Cumprimento da Meta 2, até 2008, por Ministério Público, abril de 2012 a julho de 2014¹.



META 2, ATÉ 2009

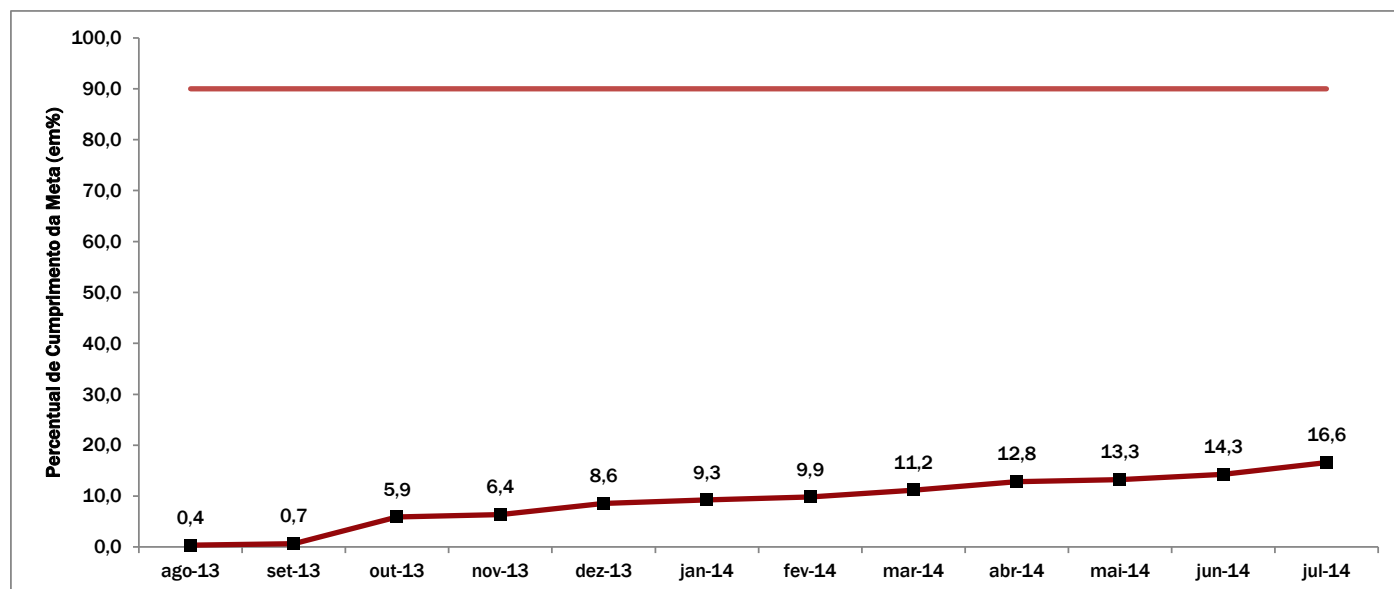
A taxa de cumprimento da meta 2, até 2009, que ainda está em fase inicial de cumprimento, apresenta, até o momento, a conclusão de apenas 16,6% dos inquéritos e procedimentos que investigam homicídios dolosos. No mês de julho¹, quatro Ministérios Públicos ainda não informaram seu estoque inicial.

A Tabela 3 mostra que praticamente não houve aumento significativo em relação ao mês de junho de 2014, porém, foi um aumento maior do que a meta para os anos de 2007 e 2008.

Tabela 3. Taxa de Cumprimento da Meta 2, até 2009, por Região e Unidade dos Ministérios Públicos, agosto de 2013 a julho de 2014¹.

Taxa de Cumprimento de Meta 2, até 2009 - Inqueritômetro														
REGIÃO / UNIDADE	Inquéritos													
	Estoque Inicial	Estoque Atual	Evolução da meta (em %)											
			ago-13	set-13	out-13	nov-13	dez-13	jan-14	fev-14	mar-14	abr-14	mai-14	jun-14	jul-14
MPU														
MPDFT	405	251	0,0	0,0	7,9	13,6	17,8	20,0	20,0	30,1	34,8	36,5	38,0	38,0
Centro-Oeste														
MP/GO	-	-	-	-	-	-	-	-	-	-	-	-	-	-
MP/MS	159	90	0,0	0,0	0,0	0,0	36,5	37,1	37,1	39,0	40,3	41,5	43,4	43,4
MP/MT	527	438	0,0	0,0	0,0	13,3	14,2	14,6	15,7	15,9	16,7	16,9	16,9	16,9
Nordeste														
MP/AL	1.130	1.098	0,0	1,2	1,7	1,7	1,8	1,9	1,9	1,9	2,2	2,5	2,5	2,8
MP/BA	2.940	-	-	-	-	-	-	-	-	-	-	-	-	20,6
MP/CE	722	695	0,3	0,6	0,6	0,6	0,8	1,4	2,2	3,0	3,0	3,3	3,7	3,7
MP/MA	211	-	-	-	-	-	-	-	-	-	-	-	-	-
MP/PB	277	228	0,0	0,0	0,0	0,0	0,0	0,0	0,0	0,0	17,7	17,7	17,7	17,7
MP/PE	1.514	238	0,0	0,0	84,3	84,3	84,3	84,3	84,3	84,3	84,3	84,3	84,3	84,3
MP/PI	37	37	0,0	0,0	0,0	0,0	0,0	0,0	0,0	0,0	0,0	0,0	0,0	0,0
MP/RN	236	223	0,0	0,0	0,0	0,4	0,8	3,0	3,0	4,7	4,7	5,1	5,5	5,5
MP/SE	56	47	0,0	0,0	0,0	0,0	16,1	16,1	16,1	16,1	16,1	16,1	16,1	16,1
Norte														
MP/AC	74	46	0,0	0,0	0,0	0,0	18,9	18,9	18,9	37,8	37,8	37,8	37,8	37,8
MP/AM	-	-	-	-	-	-	-	-	-	-	-	-	-	-
MP/AP	8	2	0,0	0,0	12,5	37,5	37,5	50,0	50,0	50,0	62,5	62,5	75,0	75,0
MP/PA	3.746	3.729	0,0	0,0	0,0	0,0	0,3	0,4	0,4	0,4	0,5	0,5	0,5	0,5
MP/RO	512	458	0,0	0,0	0,0	0,0	1,6	4,1	4,9	6,8	6,8	6,8	10,5	10,5
MP/RR	-	-	-	-	-	-	-	-	-	-	-	-	-	-
MP/TO	141	101	0,0	0,0	0,0	0,0	0,0	0,0	0,0	5,7	17,7	28,4	28,4	28,4
Sudeste														
MP/ES	1.724	1.426	0,0	0,0	0,0	0,0	4,1	5,1	5,1	11,1	13,5	16,5	17,3	17,3
MP/MG	3.129	3.089	0,0	0,0	0,1	0,1	0,3	0,3	0,4	0,4	1,0	1,3	1,3	1,3
MP/RJ	6.073	5.693	0,0	0,7	1,5	1,5	3,6	4,0	4,6	4,6	5,8	6,3	6,3	6,3
MP/SP	-	-	-	-	-	-	-	-	-	-	-	-	-	-
Sul														
MP/PR	2.034	791	4,8	6,1	7,6	9,0	22,5	27,8	33,1	41,6	52,6	52,6	61,1	61,1
MP/RS	1.773	-	-	-	-	-	-	-	-	-	-	-	3,6	4,6
MP/SC	136	77	0,0	0,0	37,5	37,5	40,4	41,2	41,2	41,2	41,2	41,2	41,2	43,4
BRASIL	27.564	18.757	0,4	0,7	5,9	6,4	8,6	9,3	9,9	11,2	12,8	13,3	14,3	16,6

Gráfico 7. Taxa de Cumprimento da Meta 2, até 2009, acumulada, Brasil, agosto de 2013 a julho de 2014¹.



Para o mês de julho, observa-se no Gráfico 8 que nenhum Ministério Público atingiu a meta de 90% de cumprimento, devido à mudança nos seus respectivos estoques iniciais. O Gráfico 9 mostra que apenas o Ministério Público do Estado de Pernambuco cumpriu pelo menos 75% dos inquéritos e procedimentos que investigam homicídios dolosos e apenas o Ministério Público do Estado do Amapá e do Estado do Paraná cumpriram pelo menos 50% dos inquéritos e procedimentos que investigam homicídios dolosos.

Gráfico 8. Taxa de Cumprimento da Meta 2, até 2009, por Ministério Público, agosto de 2013 a julho de 2014¹.

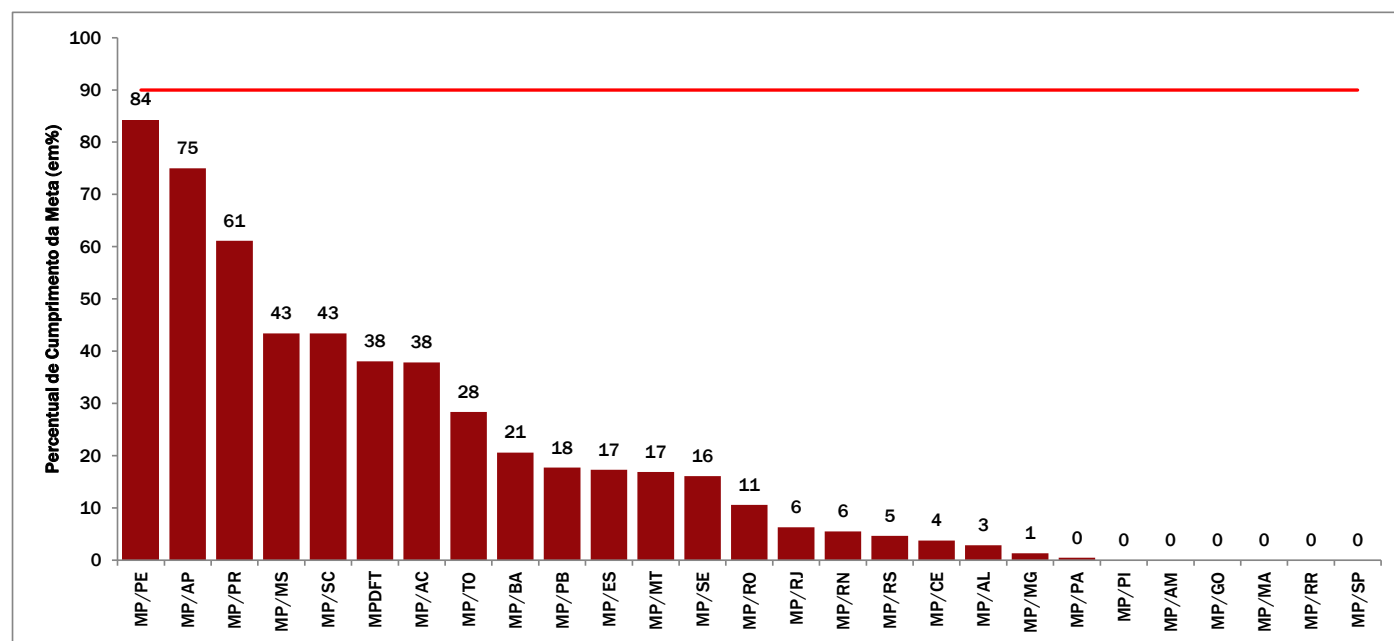
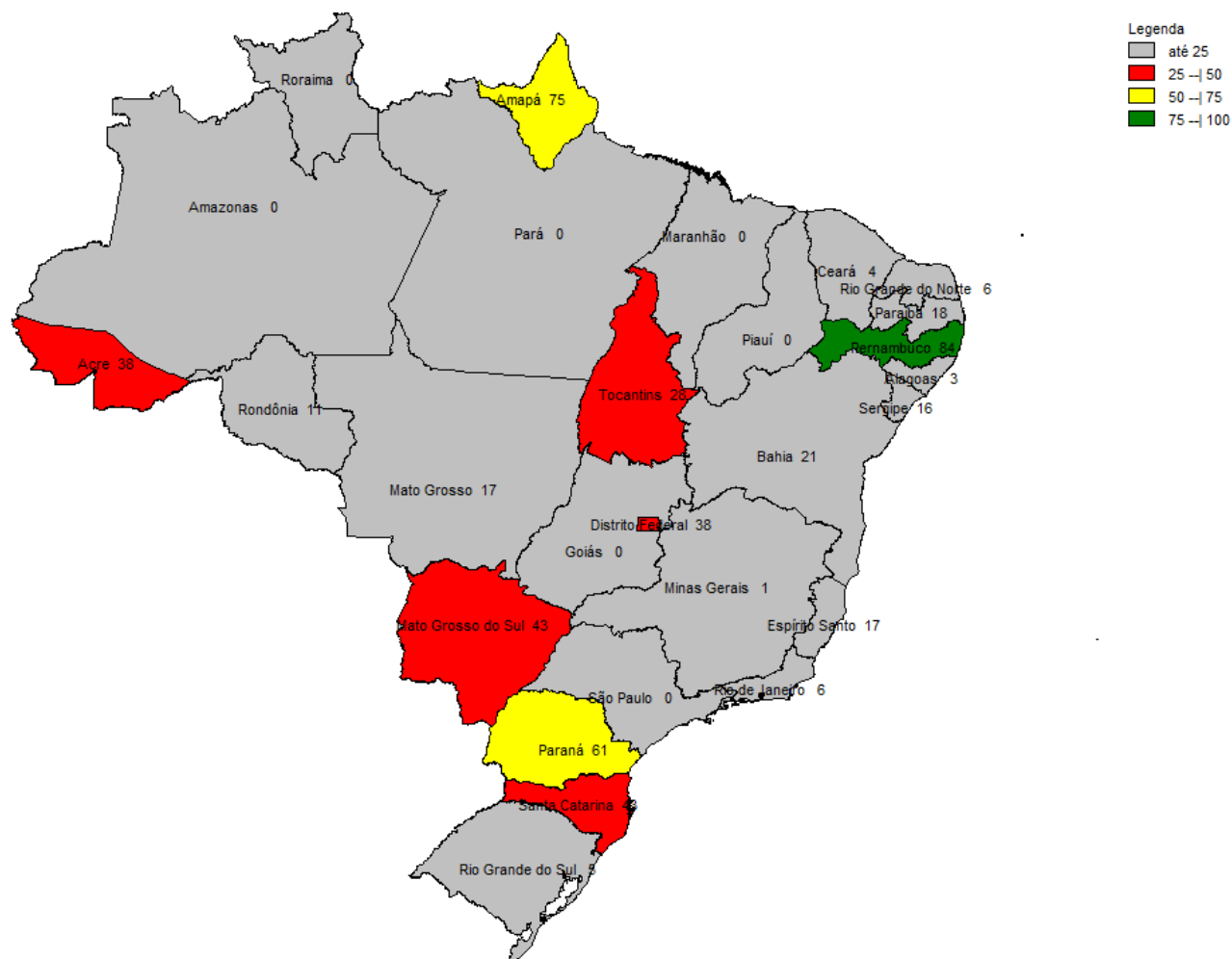


Gráfico 9. Cartograma para o Cumprimento da Meta 2, até 2009, por Ministério Público, agosto de 2013 a julho de 2014¹.



É o relatório.

Respeitosamente,

SÁVIO NEVES DO NASCIMENTO
Analista do MPU/Apoio Técnico-Administrativo/Estatística
Chefe do Núcleo de Gestão Estratégia/SGE

DE ACORDO,

CRISTIANO ROCHA HECKERT
Secretário de Gestão Estratégia